

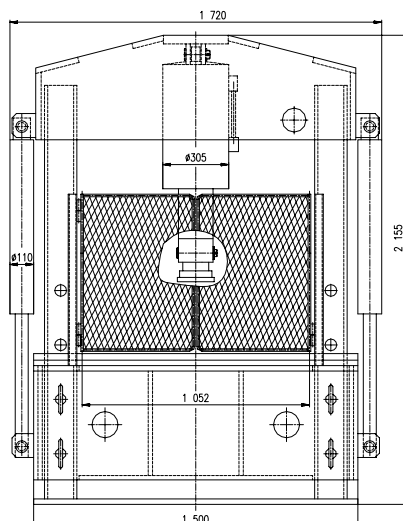
URZĄDZENIE DO PROSTOWANIA NADWOZI LOKOMOTYW RNL 1K

Opis i stosowanie:

Urządzenie do prostowania nadwozi lokomotyw **RNL 1K** (dalej tylko urządzenie do prostowania nadwozi) jest urządzeniem przeznaczonym do prostowania zdeformowanych ścian bocznych nadwozi lokomotyw typu LSP i LZH pracujących na dole w kopalniach. Cieczą roboczą jest olej hydrauliczny lub olejowa emulsja wodna.

Urządzenie do prostowania składa się z ramy zbudowanej z grubościennych czworokątnych rur, połączonych na górze poprzeczką, do której jest przymocowany roboczy cylinder hydrauliczny. Boczna część czworokątnych rur tworzy prowadzenie poziome dla stoła roboczego, który jest przesuwany pionowo przez dwa cylindry przesuwne, umieszczone po bocznych stronach ramy urządzenia prostującego i w pojedynczych pozycjach zabezpieczony przez cztery czopy.

Do stołu są przymocowane osłony bezpieczeństwa, których tył jest stały a przód odchylany, zabezpieczony haczykiem. Matryca prostująca jest wymienna i przymocowana do tłoczyska roboczego cylindra hydraulicznego.



Podstawowe dane techniczne:

RNL 1K

Typ	RNL 1K	
Siła prostowania podczas ciśnienia 16 MPa	kN	785
Suw roboczy	mm	600
Ciecz robocza	HFA (wodna emulsja olejowa 3-5%) lub olej mineralny dla mechanizmów hydrostatycznych - lepkość 46 mm ² .sec ⁻¹ podczas 40°C	
Ciśnienie robocze media hydr.	MPa	16
Filtracja	µm	25
Wymiary sz x w x gł	mm	1 720x1 000x2 155
Masa	kg	cca 2 305

Produkt jest konstruowany dla grupy urządzeń I (dołowe) kategorii M2 według wtycznych Parlamentu Europejskiego i Rady 94/9/ES i spełnia warunki do stosowania w środowiskach „niebezpieczne warunki atmosferyczne 2” według EN 1127-2, przy uwzględnieniu przepisów obowiązujących w kraju użytkownika.