

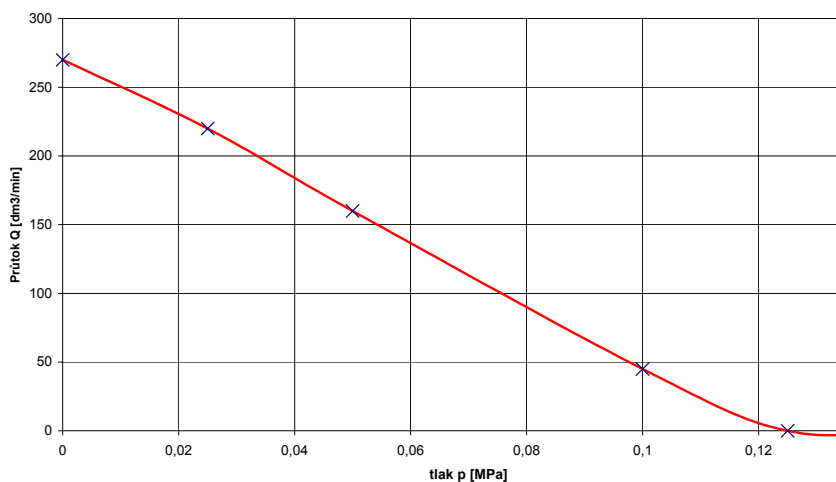
POMPA DO MUŁÓW ČK 1

Opis i stosowanie:

Pompa do mułów **ČK 1** jest urządzeniem o napędzie pneumatycznym, które służy do pompowania mułów do wielkości ziarna 10 mm, o stężeniu objętościowym $C_v = 0,50$. Pompa jest przenośna, zanurzająca, umożliwiająca łatwą manipulację. Praca pompy regulowana jest przez ręczne sterowanie dopływem powietrza. Głębokość zanurzenia wynosi maks. 650 mm.

Napęd pneumatyczny stanowi pneumatyczny silnik uzębiony VMZ 3,50 z wydajnością 3,50 kW, węże doprowadzające powietrze do napędu pompy i węże do odprowadzania pompowanej cieczy.

Charakterystyka ČK 1



ČK 1

Podstawowe dane techniczne:

Typ		ČK 1
Robocze ciśnienie powietrza	MPa	0,40 ÷ 0,60
Moc silnika pneumatycznego	kW	3,50
Obroty pompy na biegu jałowym	1.min ⁻¹	2 900
Średnica kołnierza wyjściowego DN	mm	50
Węże przyłączające powietrza DN	mm	25
Maks. głębokość zanurzenia	mm	650
Maks. dozwolona ziarnistość transportowanej cieczy	mm	10
Hałas	db(A)	87,60
Wymiary główne (w x sz x dł)	mm	1 130x410x310
Masa	kg	55,25

Oznakowanie typowe: **ČK 1**
 ČK POMPA DO MUŁÓW
 1 oznakowanie typowe

Produkt jest konstruowany dla grupy urządzeń I (dołowe) kategorii M2 i grupy urządzeń II (ruchy na powierzchni) kategorii 2 według wytycznych Parlamentu Europejskiego i Rady 94/9/ES i spełnia warunki dla użytkowania w środowiskach „niebezpieczne warunki atmosferyczne 2” według EN 1127-2 i „zona 1” według EN 1127-1, przy uwzględnieniu przepisów obowiązujących w kraju użytkownika.